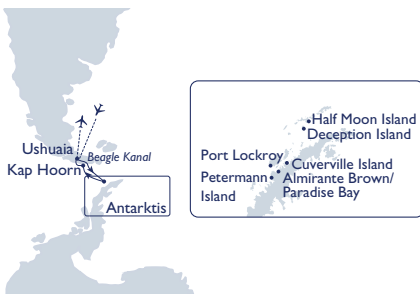


Diese Highlights erwarten Sie auf Ihrer Reise

- Passage Beagle-Kanal
- Faszination Antarktis mit wissenschaftlicher Begleitung und Zodiac-Anlandungen
- Anlandung in Kap Hoorn
- Eine der schönsten Anlandeplätze in der Antarktis – Paradise Bay

MS HAMBURG Für Weltentdecker und Genießer



Beagle-Kanal



Abendstimmung an Deck

EXTRA-LEISTUNGEN

- Taxi-Service ab/bis Haustür (max. 20 km)
 - Bustransfer ab/bis Bad Mergenheim, Tauberbischofsheim, Wertheim, Walldürn, Mannheim, Buchen Schwetzingen und Bensheim
 - Gutschein zum Besuch der Luxx Lounge Flughafen Frankfurt Terminal 1
 - Flug von Frankfurt nach Ushuaia und zurück
 - Verlagsbegleitung ab einer Mindestteilnehmerzahl von 25 Personen
- Sonderleistung für Morgencard Premium/ FN-Card Premium Inhaber:
- 3 % Rabatt auf den Reisepreis



ANTARKTIS: SOMMER IN DER WEISSEN WELT ANTARKTIS INTENSIV

ab / bis Ushuaia
14 Tage vom 02.01. bis 15.01.2019



PLANTOURS
Kreuzfahrten



Mit uns die Welt entdecken



Extra für Inhaber der MORGENCARD PREMIUM & fn-CARD PREMIUM: 3% Rabatt auf den Reisepreis

ANTARKTIS: SOMMER IN DER WEISSEN WELT

Reise-Nr. HAM 02 / 2019 · 14 Tage vom 02.01. bis 15.01.2019



MS HAMBURG in der Antarktis



Faszinierende Eisberge



Übergeordnetes Ziel unserer Antarktis-Kreuzfahrten ist die Erhaltung des antarktischen Naturparadieses. Um die Steuerung und Einhaltung aller Umweltauflagen kümmert sich die IAATO (International Association of Antarctica Tour Operator), ein freiwilliger internationaler Zusammenschluss von in der Antarktis tätigen Reiseveranstaltern. PLANTOURS Kreuzfahrten ist Vollmitglied der IAATO.



Zügelpinguine

Half Moon Island, Paradise Bay, Kap Hoorn – allein die Namen wecken Sehnsucht: nach Abenteuer, nach Einsamkeit, nach Glück. Im dämmernden Abendlicht schlängeln wir uns durch den Beagle-Kanal, umrunden das Kap Hoorn und gleiten durch die Drakestraße, vorbei an der Elefanteninsel, die dem Polarforscher Ernest Shackleton 1916 eine rettende Zuflucht bot. Hören Sie schon den Ruf des ewigen Eises?

In der Antarktis kreuzen Sie mit dem Zodiac durch schneenumrahmte Buchten, bestaunen die glitzernden Tafelberge mit ihren schroffen Kanten und die rostroten Felsklippen, die sich auf Deception Island wunderbar warm vom unendlichen Weiß abheben. Kaum zu glauben, aber diese Insel ist tatsächlich der Krater eines aktiven Vulkans! Noch mehr Naturwunder gefällig? Dann schauen Sie sich einfach um: Sehen Sie da hinten die fröhlichen Eselpinguine mit ihren roten Schnäbeln? Und stößt dort nicht gerade ein behäbiger Wal eine Fontäne in den eisklaren Himmel empor? Das ist ein Anblick, den man niemals vergisst!

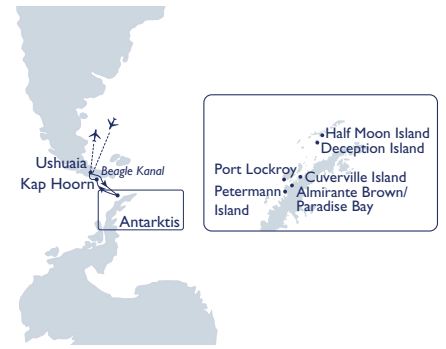
Von der Nordspitze der Antarktis bis zur legendären Südspitze Südamerikas sind es rund 1.000 Kilometer. Gehört hat vom Kap Hoorn bestimmt schon jeder, manch einer hat es vielleicht auch schon gesehen. Aber selber dort gewesen? Wo Pazifik und Atlantik sich küssen, spüren Sie die Kraft der Ozeane mehr als je zuvor. So nah haben Sie sich Mutter Erde noch nie gefühlt!



Unterwegs mit unseren bordeigenen Zodiacs



Ushuaia



ANTARKTIS INTENSIV Ihr Reiseverlauf

Datum	Hafen	Ank.	Abf.	Geplante Landausflüge
Mi. 02.01.	Taxi-Service und Bustransfer von Bad Mergentheim, Tauberbischofsheim, Wertheim, Walldürn, Buchen, Mannheim, Schwetzingen und Bensheim nach Frankfurt, Sonderflug von Frankfurt nach Ushuaia/Argentinien			
Do. 03.01.	Ushuaia/Argentinien		18.00	Einschiffung
	Beagle-Kanal	abends		Passage
Fr. 04.01.	Drake Passage			Passage
Sa. 05.01.-				
Do. 10.01.	Antarktis ↓			
	In der Antarktis gibt es zahlreiche Anlandestellen, die mit den bordeigenen Zodiacs erreicht werden können. Dazu gehören zum Beispiel Half Moon Island, Deception Island, Cuverville Island, Paradise Bay, Goudier Island mit Port Lockroy und Petermann Island. Welche Landestellen besucht werden, wird nach Wetter- und Eisverhältnissen entschieden. Es ist auch der Besuch einer wissenschaftlichen Forschungsstation geplant.			
Fr. 11.01.	Drake Passage			Passage
Sa. 12.01.	Kap Hoom/Chile ↓	nachmittags		Zodiac-Anlandung mit dem Lektorenteam
So. 13.01.	Ushuaia/Argentinien	08.00		HT Katamaranfahrt auf dem Beagle Kanal HT Trekking Tierra Mayor HT Rundflug HT Feuerland Nationalpark
Mo. 14.01.	Ushuaia/Argentinien			Ausschiffung
	Sonderflug nach Frankfurt			
Di. 15.01.	Ankunft in Frankfurt. Bustransfer nach Bad Mergentheim, Tauberbischofsheim, Wertheim, Walldürn, Buchen, Mannheim, Schwetzingen und Bensheim und Taxi-Service			

HT Halbtagesausflug ↓ Schiff liegt auf Reede. Ausbooten wetterabhängig.



Kap Hoorn



Antarktis



Feuerland Nationalpark

Die HAMBURG



Außenkabine, Kat. 7



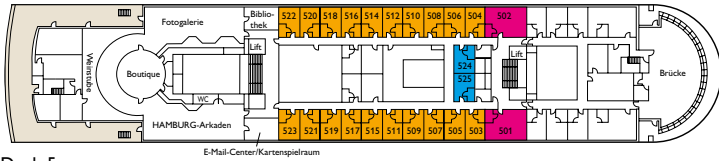
Kabinen

134 Außenkabinen (ca. 15 m²)
63 Innenkabinen (ca. 13 m²)
8 Suiten (ca. 27 bzw. 31,5 m²)

Ausstattung

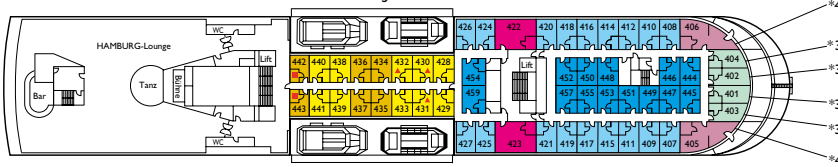
Zwei Einzelbetten, Betten zusammenstellbar (nicht möglich in Innenkabinen, behindertengerechten Kabinen, Kabinen der Kat. 6 und Kabine 305 und 306), Duschbad mit WC, Bademantel und Föhn, Kleiderschrank, Klimaanlage, Minibar, Safe, Telefon, Farb-TV für bordeigene Videokanäle, Vorkamera. Außenkabinen mit Sitzgruppe, Innenkabinen sowie Kabinen der Kat. 6/6a mit Frisier-Schreibtisch-Kombination. Kabinen auf Deck 1 und alle Vorschiffskabinen mit Bullauge, alle anderen mit Panoramafenster; Suite 405 und 406 mit Veranda.
Alle Kabinen sind Nichtraucherkabinen.

DECKS- UND KABINENPLAN, INFORMATIONEN UND PREISE.

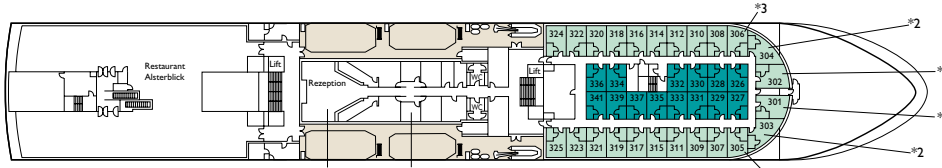


- *1) 3 Bullaugen
- *2) 5 Bullaugen
- *3) 2 Bullaugen
- *4) 5 Bullaugen, 1 Fenster
- *5) Sichtbehinderung, Größe und Ausstattung wie Innenkabine

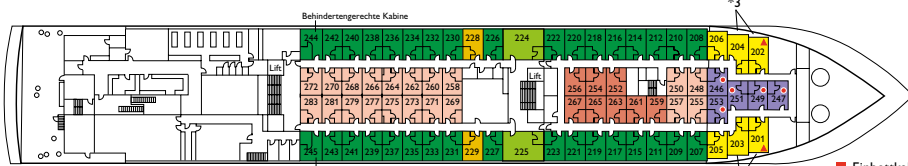
Deck 5



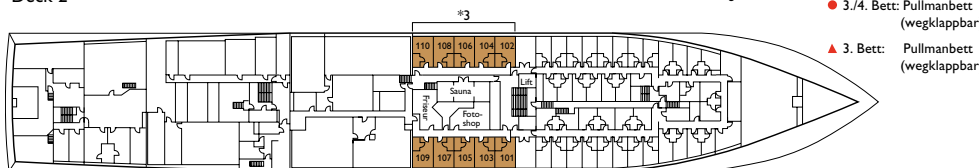
Deck 4



Deck 3



Deck 2



Deck 1

- Einbettkabinen
- 3./4. Bett: Pullmanbett (wegklappbar)
- ▲ 3. Bett: Pullmanbett (wegklappbar)

Reisepreise pro Person in Euro

ab / bis Haustür



Kategorie	Kabinentyp	Deck	Vorteilspreis*	Normalpreis
TI	TOP Zwei-Bett innen	div.	4.629,-	
TA	TOP Zwei-Bett außen	div.	5.529,-	
1	Vier-Bett innen	2	3.929,-	3.999,-
2	Zwei-Bett innen	2	4.729,-	4.839,-
2a	Einzel innen	2	5.729,-	5.879,-
3	Zwei-Bett innen	3	4.929,-	5.049,-
4	Zwei-Bett innen	4 / 5	5.179,-	5.309,-
5	Zwei-Bett außen	1	5.779,-	5.929,-
6	Zwei-Bett außen	2 / 4	6.079,-	6.249,-
6a	Einzel außen	2 / 4	7.479,-	7.709,-
7	Zwei-Bett außen	2	6.429,-	6.609,-
8	Zwei-Bett außen	3 / 4	6.679,-	6.869,-
9	Zwei-Bett außen	4	6.829,-	7.029,-
10	Zwei-Bett außen	5	7.079,-	7.289,-
11	Zwei-Bett Suite außen	2	7.679,-	7.919,-
12	Zwei-Bett Suite außen	4 / 5	8.229,-	8.489,-
13	Zwei-Bett Suite, mit Veranda	4	8.929,-	9.219,-
Z	Zuschlag Oberbett Kat. 6 Erwachsene		3.730,-	3.730,-
	Kinder 2 bis 11 Jahre**		1.780,-	1.780,-
	Jugendl. 12 bis 17 Jahre **		2.330,-	2.330,-

TOP-Kabinen und Vorteilspreis*:

Früh buchen und sparen mit den TOP-Kabinen (die Deckslage und Kabinenummer erhalten Sie mit den Reiseunterlagen) oder sichern Sie sich Ihre Wunschkategorie mit dem Vorteilspreis (jeweils limitiertes Kontingent). Bitte erfragen Sie die aktuelle Verfügbarkeit.

** Dieses Angebot gilt für Kinder und Jugendliche in Begleitung von zwei Erwachsenen bei Unterbringung in derselben Kabine in der Kategorie 6. Weitere auf Anfrage.

Reisepapiere

Deutsche Staatsangehörige benötigen einen Reisepass, der über das Reiseende hinaus noch mindestens 6 Monate gültig ist.

Reiseversicherungen

Wir empfehlen Ihnen den Abschluss einer Reiserücktrittskosten-, Reisegepäck-, Reiseabbruch- und Reisekrankenversicherung. Weitere Informationen erhalten Sie von uns.

Anzahlung

20 % des Reisepreises p. P. bei Buchung.

Reisebedingungen

Es gelten die allgemeinen Reisebedingungen des Veranstalters (Stand März 2017).

INKLUSIV-LEISTUNGEN

- Taxi-Service von zu Hause zum Zubringerbus und zurück (max. 20 km)
- Bus-Transfer ab/bis Bad Mergentheim, Tauberbischofsheim, Wertheim, Walldürn, Buchen, Mannheim, Schwetzingen und Bensheim (Mindestteilnehmerzahl: 25 Personen)
- Gutschein zum Besuch der Luxx Lounge Flughafen Frankfurt Terminal 1
- Flug von Frankfurt nach Ushuaia und zurück
- Flug inkl. Luftverkehrssteuer und 1 Gepäckstück à 20 kg pro Person
- Personen- und Gepäcktransfer vom Flughafen zum Schiff und zurück
- Schiffsreise in der gebuchten Kabinenkategorie
- Volle Verpflegung auf dem Schiff: Frühstück, Mittagessen, Nachmittagstees oder -Kaffee mit Gebäck und Snacks, Abendessen, Mitternachtsimbiss sowie eine Würstchenstation für den Hunger zwischendurch
- Buffet- und Service-Restaurant zur Auswahl
- Ganztägige Kaffee- und Tee-Station
- Begrüßungs- und Abschiedscocktail an Bord
- Kapitänsdinner am Anfang und Ende der Reise
- Sekt zum Frühstück
- Suitengäste werden mit einem Obstkorb, Petit Fours und Canapés verwöhnt
- Getränke nach Ausflugsrückkehr
- Concierge-Service an Bord für individuelle Landgangswünsche sowie Kreuzfahrtberatung
- Sämtliche Hafen- und Passagiergebühren
- Kostenlose Nutzung der Bordeinrichtungen (Friseur, Massage, Kosmetik und ähnliche Dienstleistungen gegen Gebühr)
- Unterhaltungsprogramm und Veranstaltungen an Bord
- Teilnahme an Entspannungskursen und am Animationsprogramm
- Fahrräder (gegen Gebühr), Nordic Walking Stöcke, Smovey Ringe
- Ausführliche Informationen zu den Landausflügen
- Lektorate über Ihre Reiseziele sowie thematische Vorträge (auf ausgewählten Reisen)
- PLANTOURS Kreuzfahrten-Reiseleitung
- Mindestteilnehmerzahl für den Transfer und die Verlagsbegleitung: 25 Personen. Bei Nichterreichen der Mindestteilnehmerzahl behalten wir und vor, den Transfer gegen einen Fahrschein der DB auszutauschen
- Verlagsbegleitung: n. n.

Impfungen / Prophyl. Maßnahmen

Der Reisende sollte sich über Infektions- und Impfschutz rechtzeitig informieren, ggf. sollte ärztlicher Rat z. B. zu Thrombose und anderen Gesundheitsrisiken eingeholt werden.

Nützliche Hinweise

Mindestteilnehmerzahl für die Kreuzfahrt: 350 Personen. Trinkgelder, Landausflüge, zusätzliche Veranstaltungen und private Ausgaben sind nicht eingeschlossen. Das Landausflugsprogramm erhalten Sie ca. 6 Wochen vor Reisebeginn.

Änderungen und Irrtümer vorbehalten.

Information und Anmeldung in den Kundenforen und bei FN-REISEN

MANNHEIMER MORGEN

68161 Mannheim · P 3, 4-5
Tel.: 06 21 / 3 92 17 10 · Fax: 06 21 / 3 92 17 17
68526 Ladenburg · Hauptstraße 20
Tel.: 0 62 03/ 95 60 10 · Fax: 0 62 03 / 95 60 20

BERGSTRÄSSER ANZEIGER

64625 Bensheim · Rodensteinstraße 6
Tel.: 0 62 51 / 10 08 16 · Fax: 0 62 51 / 10 08 18

SCHWETZINGER ZEITUNG

68723 Schwetzingen · Carl-Theodor-Str. 1
Tel.: 0 62 02 / 20 52 05 · Fax: 0 62 02 / 20 52 06

FN-REISEN - Ihre Reisebüros der Fränkischen

Nachrichten/FRÄNKISCHE NACHRICHTEN

97941 Tauberbischofsheim · Schmiedestr. 19
Tel.: 0 93 41 / 8 32 22 · Fax: 0 93 41 / 8 31 99

97980 Bad Mergentheim · Kapuzinerstr. 4
Tel.: 0 79 31 / 5 47 41 · Fax: 0 79 31 / 5 47 32

97877 Wertheim · Maingasse 22
Tel.: 0 93 42 / 90 11 40 · Fax: 0 93 42 / 90 11 15

RCO Reisen
74722 Buchen · Marktstraße 21
Tel.: 0 62 81 / 5 26 70 · Fax: 0 62 81 / 52 67 15

74731 Walldürn · Hauptstraße 4
Tel.: 0 62 82 / 92 50 20 · Fax: 0 62 82 / 92 50 60